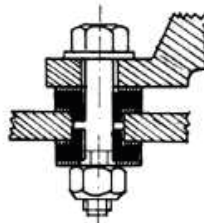


SCHEMA DI MONTAGGIO



Progettato per essere utilizzato in compressione semplice e taglio compressione, questo antivibrante viene costruito aderizzando l'elastomero a due rondelle metalliche di forma differenziata utili a facilitare posizionamento e centraggio in fase di assemblaggio. Montati contrapposti, come rappresentato nello schema, sono particolarmente adatti a disaccoppiare strutture per cui sia prevista una connessione passante.

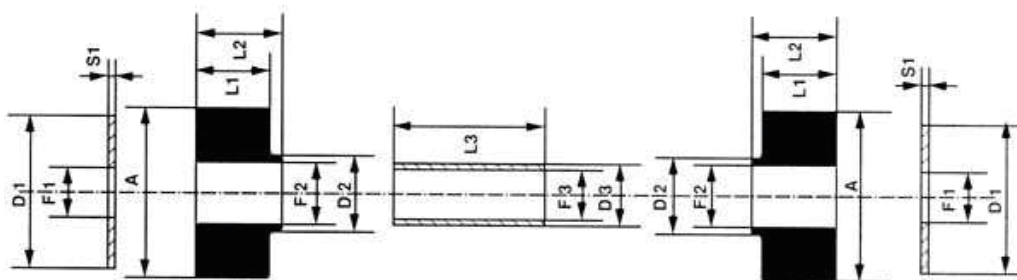
20-02-2013

COLLARINI

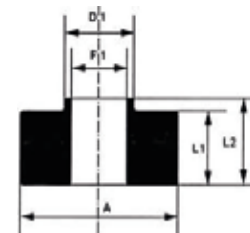
CODICE	ARTICOLO	DIMENSIONI						COMPRESSIONE	TAGLIO	Peso Kg.
		D	d	d 1	b	h	c	Carico max kg 60°SH	Carico max kg 60°SH	
111.00.013	CR 36 - 8	36	8,5	12	18	14	10	118	26	0,030
111.00.014	CR 36 - 16	36	16,5	16,5	20	10,5	8	111	22	0,025
111.00.016	CR 50 - 16	50	16,5	20	23	22,5	13	221	47	0,060
111.00.015	CR 60 - 20	60	20,5	24	27	23,5	13	368	130	0,090

Descrizioni e caratteristiche tecniche indicative e non impegnative

SERIE TRR



SERIE TCGG



18-02-2013

SUPPORTI ELASTICI PER RADIATORI

CODICE	ARTICOLO	DIMENSIONI											Peso Kg.
		A	D1	D2	D3	F1	F2	F3	L1	L2	L3	S1	
111.00.004	TRR 45-13-40	45,0	41,0	20,0	16,0	14,0	16,0	13,0	19,3	22,5	40,0	2,0	0,115
111.00.022	TRR 45-13-44	45,0	41,0	20,0	16,0	14,0	16,0	13,0	19,3	22,5	44,0	2,0	0,120
111.01.001	TCGG 45-19	45,0	--	20,0	--	--	16,0	--	19,3	22,5	--	--	